

Laboratorium 2: Instalacja Microsoft SQL- Server 2005 Express Edition

Cele

Po ukończeniu tego laboratorium słuchacz będzie potrafił:

- Zainstalować Microsoft SQL-server2005.

 **Czas przeznaczony na ukończenie laboratorium: 30 minut**

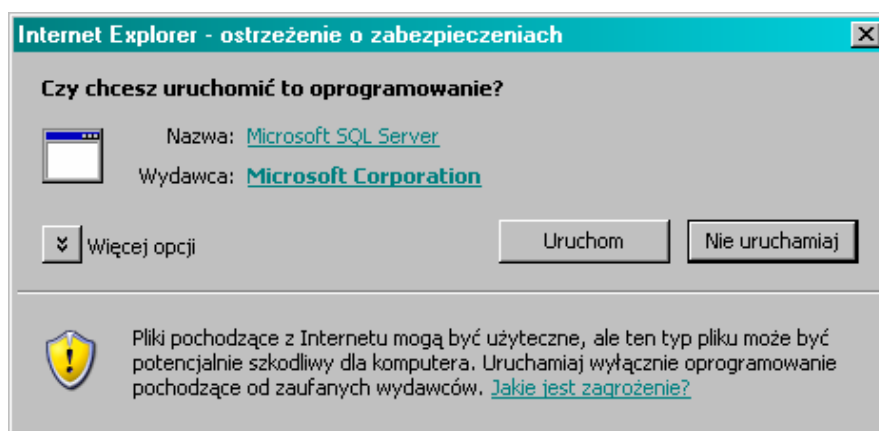
Ćwiczenie 1. Pobranie Microsoft SQL Server2005 Express Edition

- ◆ Ze strony internetowej www.zabytkisakralne.pl/pobierz.aspx Microsoft pobierz SQL Server2005.zip, zapisz go na swoim dysku oraz rozpakuj.

Ćwiczenie 2. Instalacja Microsoft SQL Server2005 Express Edition

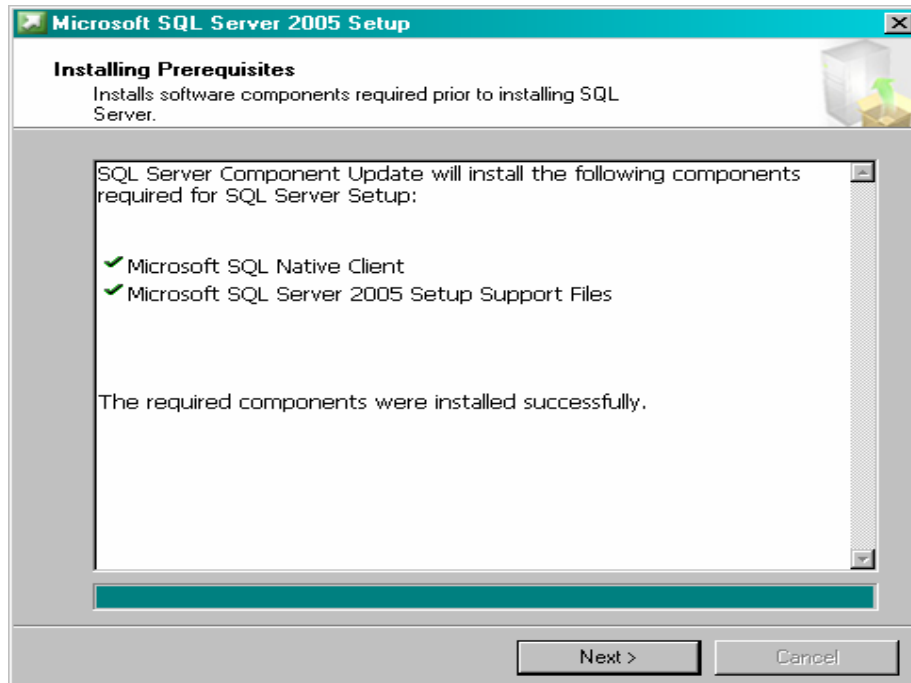
- ◆ Aby rozpocząć instalację, na swoim dysku znajdź w folderze sql_server2005 plik o nazwie SQLEXPRESS.EXE.

Krok 1. Uruchom aplikację *sqlexpr.exe*. Jeżeli pojawi się komunikat: Czy chcesz uruchomić to oprogramowanie, to kliknij **Uruchom**.



Krok 2. W oknie instalacyjnym (Microsoft SQL Server 2005 Setup) *End User License Agreement* zaznacz opcję: **I akcept the licensing terms and conditions** i kliknij przycisk **Next**.

Krok 3. Po pojawieniu się okna *Installing Prerequisites*, kliknij przycisk *Install*.

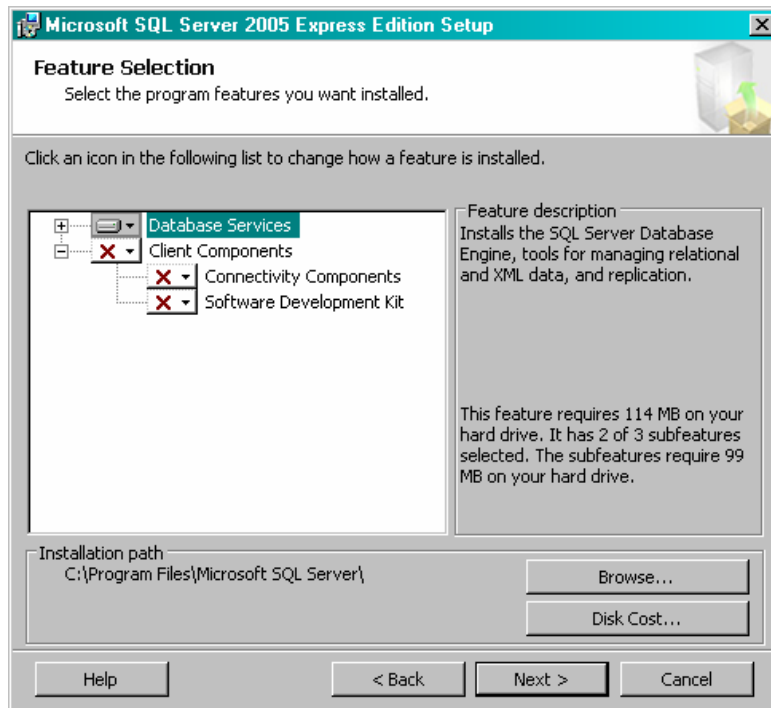


Krok 4. Pojawi się jeszcze raz to samo okno z przyciskiem *Next*. Kliknij ten przycisk.

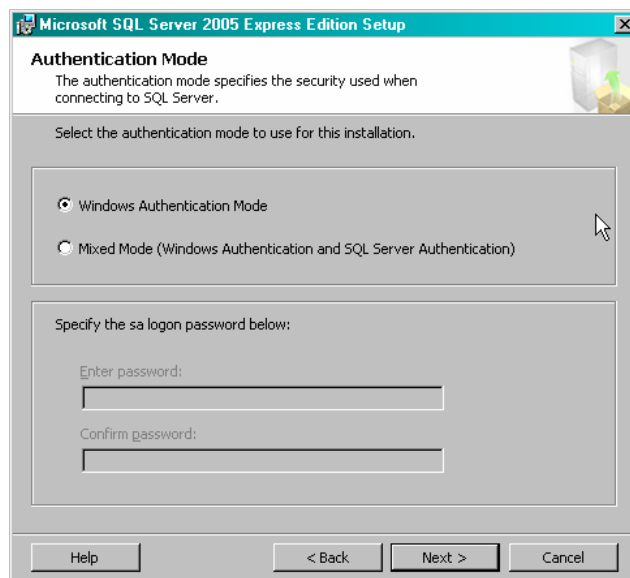
Krok 5. Otworzy się okno instalatora serwera: *Welcome to the Microsoft SQL Server Installation Wizard*. Gdy klikniesz przycisk *Next* rozpocznie się instalacja .



- Krok 6.** Po pojawieniu się okna *Registration Information*, instalator pobierze sam nazwy *Name* i *Company* z komputera, więc kliknij przycisk *Next*.
- Krok 7.** W oknie *Feature Selection* wybierz polecenie *Next*.

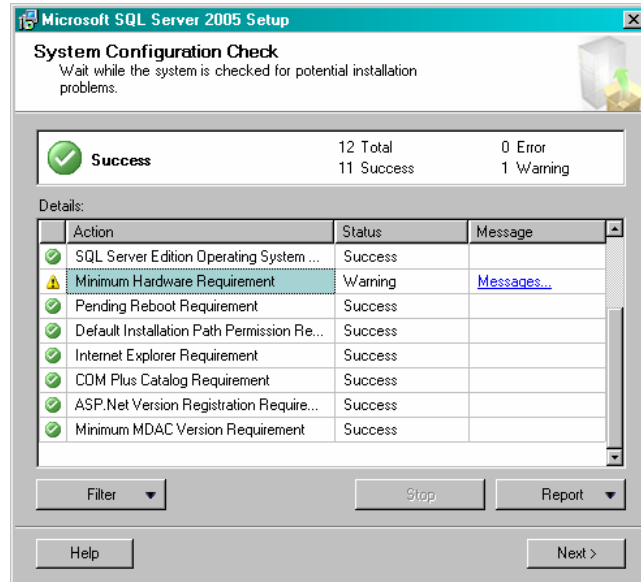


- Krok 8.** W oknie *Authentication Mode* sprawdzamy czy zaznaczony jest *Windows Authentication Mode* i klikamy *Next*.



- Krok 9.** Po pojawieniu następnego okna *Error and Usage Report Settings* również naciskamy przycisk *Next*.
- Krok 10.** W oknie *Ready to Install* kliknij przycisk *Install*.

- Krok 11.** Jeżeli w oknie instalatora *System Configuration Check* wyświetla się komunikat o niezgodności wymagań sprzętowych –Hardware (za mało pamięci operacyjnej), to być może, że twój komputer posiada 512 Mb RAM, lecz karta graficzna lub dźwiękowa umieszczona jest na płycie głównej). Zignoruj ten komunikat i kliknij przycisk *Next*.



- Krok 12.** W oknie *Setup Progress* naciśnij *Next*.

- Krok 13.** W oknie *Completing Microsoft SQL Server 2005 Setup* naciśnij *Finish*.