

## Laboratorium 3: Instalacja konsoli zarządzania Microsoft SQL Server Express

---

---

### Cele

Po ukończeniu tego laboratorium słuchacz będzie potrafił:

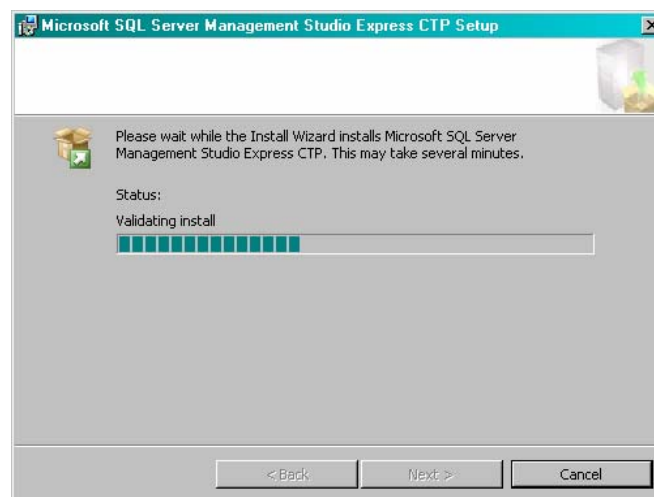
- Zainstalować konsolę zarządzania Microsoft SQL Server Express.

 **Czas przeznaczony na ukończenie laboratorium: 20 minut**

## Ćwiczenie 1. Pobranie i instalacja konsoli zarządzania serwerem SQL

- ◆ **Pobierz ze strony internetowej [www.zabytkisakralne.pl/pobierz.aspx/SQL Server2005\\_SSMSEE.msi](http://www.zabytkisakralne.pl/pobierz.aspx/SQL%20Server2005_SSMSEE.msi)**

- Krok 1.** Uruchom pakiet instalatora *SQL Server2005\_SSMSEE.msi*
- Krok 2.** Po otwarciu okna instalatora programu kliknij *Next*.
- Krok 3.** Przeczytaj uważnie warunki umowy licencyjnej użytkownika programu, *zaakceptuj* ją, zaznaczając *I accept the terms In the licencje agreement* i kliknij przycisk *Next*.
- Krok 4.** W następnym oknie instalator pobierze sam nazwy *Name* i *Company* z komputera, więc kliknij przycisk *Next*.
- Krok 5.** Dalej widzimy ścieżkę dostępu, gdzie będzie zainstalowany pakiet, instalujemy tak jak wybrał instalator, więc klikamy *Next*,
- Krok 6.** W następnym oknie wybieramy polecenie *Install*. Instalator konfiguruje instalację. Może to potrwać kilka minut.



- Krok 7.** Dalej instalowane są wybrane składniki programu.
- Krok 8.** Po otwarciu się z napisem: *Completing the Microsoft SQL Server Management Studio Express CTP Setup*, wybierz polecenie *Finish*.